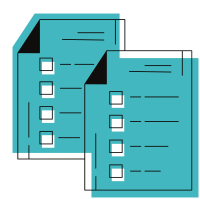


Metodologias ativas:

Team-based learning (TBL) ou Aprendizagem Baseada em Equipes (ABE)

O QUE É?
Metodologia de aprendizagem desenvolvida em 1970, por Larry Michaelsen, para realização de trabalho colaborativo com grupos de 5 a 7 estudantes, em um mesmo local, sob a supervisão de um mesmo professor.

COMO?



O TBL é realizado em três etapas:

Duração → 50 a 90 minutos

50 a 90 minutos

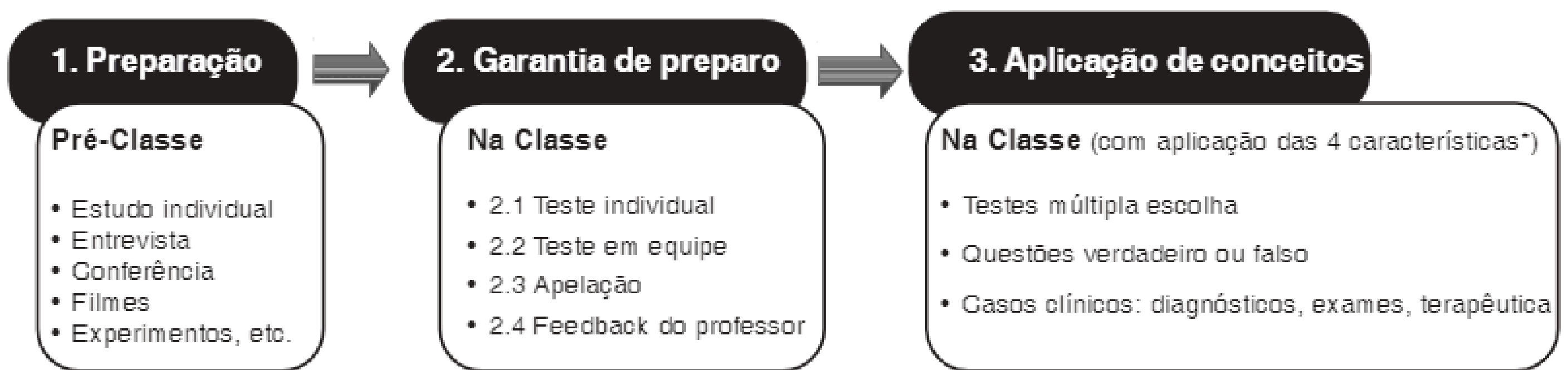


Figura 1: Etapas do TBL e sua duração aproximada.

*Problema significativo, mesmo problema, escolha específica, relatos simultâneos

Fonte: BOLLELA et al., 2014, p. 294.



DICAS PARA UTILIZAÇÃO

- 1 Fornecer orientações adequadas e suficientes aos discentes sobre a 1ª etapa, disponibilizando acesso aos materiais necessários no Classroom (vídeos, textos e outros).
- 2 Preparar teste individual e em grupo para 2ª etapa e definir a forma de aplicação. Sugestão de plataforma para auxiliar na aplicação: TBL Active.
- 3 Definir a forma de aplicação dos conhecimentos adquiridos (relacionar ao cotidiano profissional) para a 3ª etapa, que pode ser a discussão de um caso clínico, um diagnóstico e outros.

DESCUBRA COMO UTILIZAR O TBL ACTIVE:

<https://www.youtube.com/watch?v=nhmWQ2Pmg1E&t=8s>



COMO ELABORAR A FASE DE APLICAÇÃO?



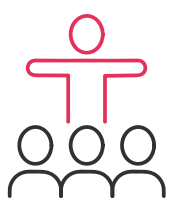
- A** Problema significativo: os estudantes resolvem problemas reais, contendo situações contextualizadas, com as quais poderão se deparar nos cenários de prática.
- B** Mesmo Problema: cada equipe deve receber o mesmo problema e ao mesmo tempo, para estimular o futuro debate.
- C** Escolha específica: cada equipe deve buscar uma resposta curta e facilmente visível por todas as outras equipes. Não pedir respostas escritas em longos documentos.
- D** Relatos simultâneos: as respostas devem ser mostradas simultaneamente. Assim, cada equipe se compromete com uma resposta e deve ser capaz de defendê-la em caso de divergência com outras equipes. Se todas as equipes optarem pela resposta correta, o professor pode estimular o debate perguntando por que as demais alternativas estão erradas.

(BOLLELA et al., 2014, p. 297)

COMO OBTER EQUIPES DE ALTO DESEMPENHO?



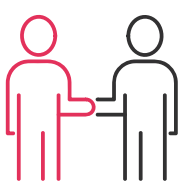
Os grupos devem ser heterogêneos, devidamente formados (por cinco a sete membros), com composição mantida por longos períodos (todo o módulo, por exemplo);



Os estudantes devem ser responsabilizados pelo trabalho individual e em grupo;



As tarefas realizadas pelo grupo devem promover aprendizagem e desenvolvimento da equipe;



Os estudantes devem receber feedback frequente e oportuno.

(BOLLELA et al., 2014, p. 298)



Deixe claro para os discentes os resultados esperados para que compreendam o que eles devem ser capazes de fazer.

SAIBA MAIS SOBRE O TBL:

<https://www.revistas.usp.br/rmrp/article/view/8661>

[8/89548](#)

