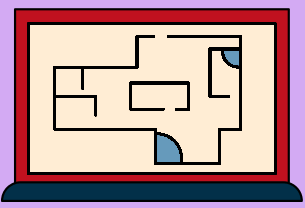


Sala de TBL: um convite à aprendizagem ativa

A partir de agora, a Famed contará com uma “Sala de TBL” (Sala 206), com mobiliário todo novinho! Conheça um pouco sobre o nosso novo espaço:



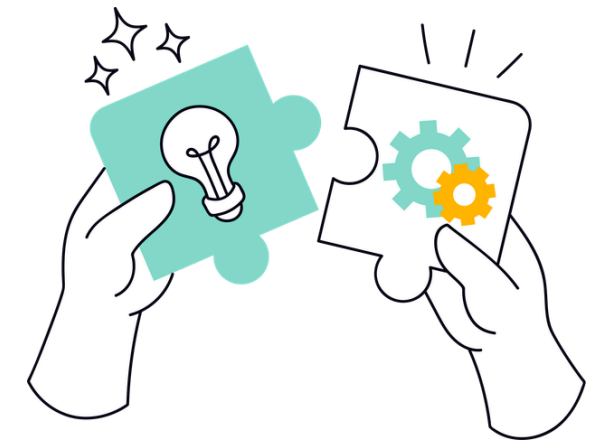
O QUE MUDA?



6 mesas modulares para grupos



6 quadros móveis para discussão simultânea



Ambiente adaptável às diferentes metodologias



O QUE ISSO POSSIBILITA?



Discussão em pequenos grupos



Resolução colaborativa de problemas

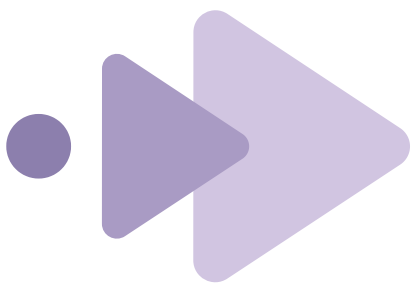


Feedback imediato



COMO USAR NA PRÁTICA DE TBL?

VEJA UM EXEMPLO RÁPIDO



Saiba mais sobre o TBL



ANTES DA AULA:
Estudo prévio (preparo)



EM SALA:
Teste individual
(garantia de preparo)



Teste em equipe
(discussão com uso dos quadros, apelação e feedback)



Aplicação de conceitos

Organize o espaço da sala de forma intencional: o layout deve favorecer a interação, a colaboração e o protagonismo dos estudantes, conforme os objetivos da metodologia ativa escolhida.

[CLIQUE AQUI E SAIBA MAIS SOBRE O ESPAÇO](#)

